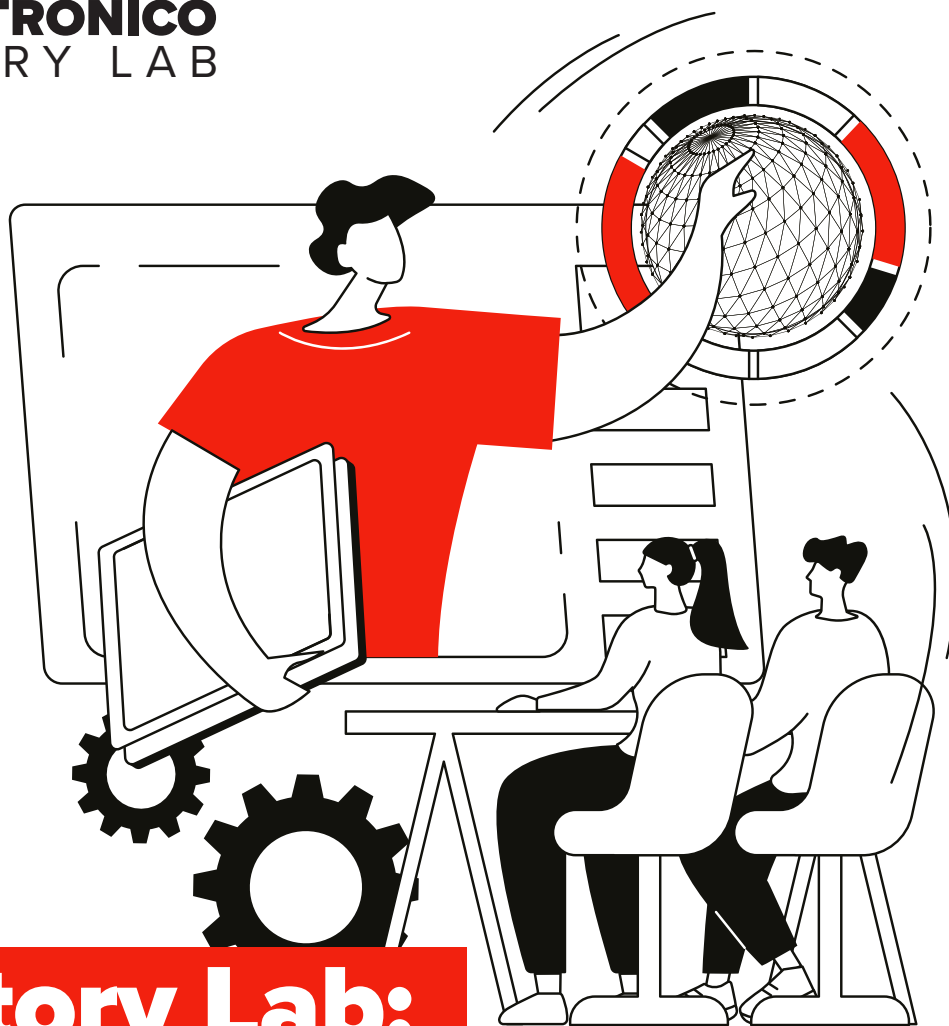


**MECCATRONICO**  
FACTORY LAB



## Factory Lab: corsi per crescere e competere

***Dall'esperienza di ITS Academy Meccatronico Veneto nasce Meccatronico Factory Lab, una proposta formativa pensata per supportare la crescita di aziende e professionisti attraverso percorsi tecnici su misura.***

Due aree tematiche per sviluppare competenze specialistiche in modo progressivo: **Formazione tecnica** e **Skills development**, strumenti strategici per affrontare le sfide del settore industriale.

Con oltre 15 anni di esperienza e più di 1500 tecnici formati, ITS Academy Meccatronico Veneto è un punto di riferimento nella formazione avanzata e nell'aggiornamento continuo dei profili tecnici del territorio.

Che si tratti di aggiornare le competenze dei collaboratori o di arricchire il profilo di un professionista, **Meccatronico Factory Lab** è un'opportunità concreta per generare impatto nelle imprese e nelle carriere.

**SKILLS DEVELOPMENT**

## ORGANIZZARE IN MODO SNELLO I PROCESSI OPERATIVI AZIENDALI: FONDAMENTI

Il corso propone le conoscenze fondamentali del Lean Management, creando una base per implementare tecniche e metodi per migliorare i processi nei propri reparti e uffici.

Il percorso viene erogato da consulenti specializzati con la collaborazione dell'Istituto Lean Management.

					
DURATA	GIORNATE E ORARI	SEDI	MODALITÀ DI EROGAZIONE	POSTI DISPONIBILI	LIVELLO
28 ore	7 lezioni da 4 ore 1 incontro a settimana Venerdì pomeriggio delle 14.00 alle 18.00	Laboratorio c/o ITS Academy Meccatronico Veneto Via M. Fogolino, 1 - VI	Presenza	8	Basic level

### OBIETTIVI

Acquisire conoscenze di base del Lean Management per prepararsi a:

- Organizzare aree di lavoro
- Applicare metodologie snelle
- Migliorare i processi
- Coordinare le persone

### DESTINATARI

Si rivolge a supervisor, team leader, responsabili di funzione di aziende interessate a migliorare la competitività, che intendano iniziare a formare i propri supervisor per accrescerne le competenze che abilitano il "miglioramento continuo" dei propri processi operativi.

### PROGRAMMA

- Conoscenza dei principi del Lean Management
- Processi a flusso
- Tecniche per snellire i processi
- Competenze applicate
- Supervisor e personale

### DOTAZIONI

Materiale didattico fornito  
Accesso a portale formativo dedicato.

### DOCENTE/CONSULENTE

**Giuseppe Acquasaliente**, esperto nella materia, con pluriennale esperienza nel settore e consulente di Istituto Lean Management.

### METODOLOGIE DIDATTICHE

Il corso si sviluppa seguendo lo schema IMPARA - PROVA - RIFLETTI (Learn - Apply - Reflect) e prevede una parte teorica a supporto della simulazione e sperimentazione fatta nella Fabbrica Modello Simulata.

### COSTI/AGEVOLAZIONI

La quota di partecipazione è di:

ASSOCIATI: € 1.120,00 + I.V.A.

NON ASSOCIATI: € 1.344,00 + I.V.A.

**Modalità di pagamento:** Bonifico

Versamento in due rate:

50% in fase di iscrizione

50% entro il 3 giorni lavorativi antecedenti la data di avvio del corso

**Coordinate Bancarie:**

Fondazione I.T.S. Meccatronico - Via M. Fogolino, 1 - 36100 VICENZA

Intesa Sanpaolo S.p.A.

**Sede legale:** Piazza S. Carlo 156 - 20121 Torino

IBAN: IT72 X030 6909 6061 0000 0015 445

Sono previsti i seguenti **sconti e agevolazioni economiche**:

Scontistica se azienda associata (vedi quota)

Per iscrizioni a titolo individuale:

Non titolare di Partita I.V.A. 10%

Fuori Regione, anche titolare di Partita I.V.A. 15%

Sconto 10% per 2° iscritto, 15% 3° iscritto

Affiancamento aziende iscritte a Fondimpresa nella presentazione di corsi aziendali.

### TEMPISTICHE DI ISCRIZIONE

Le iscrizioni sono aperte fino a 3 giorni lavorativi antecedenti la data di avvio del corso, salvo raggiungimento anticipato del numero dei posti disponibili.

### CONTATTI

Per informazioni e dettagli:

Telefono: 0444 302980 E-mail: [corsiaziende@itsmeccatronico.it](mailto:corsiaziende@itsmeccatronico.it)